



John & Will

SILO-HOTEL BY GULDSMEDEN ✨

MOIN!

Im John & Will an der Bremer Weserkante gibt es nicht nur runde Hotelzimmer in ehemaligen Silo-Röhren, sondern auch Platz für eure Feten, Festlichkeiten, Tagungen und Meetings.

Aus welchem Grund ihr euch auch versammelt: Unser Event-Team fährt auf, was ihr euch wünscht. Blättert euch durch für eine erste Idee und dann lasst uns darüber sprechen.

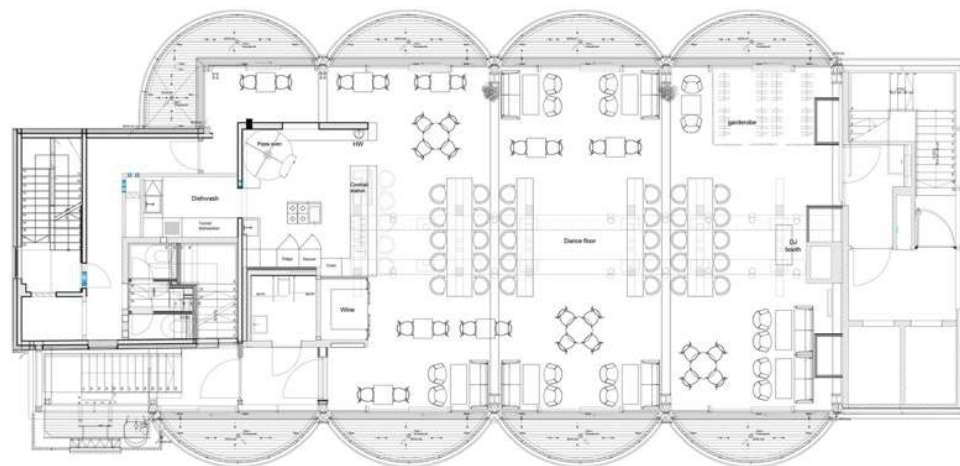
event@johnandwill-hotel.com →



EVENTRÄUME

DACHSTUUV

Die Dachstuuv ist gleich doppelt besonders: Sie ist unser höchster Eventraum und durch ihn ziehen sich die Stahlstreben, die das Kellogg´s-Schild auf dem Dach verankern. Deshalb gibt es hier auch einen festen Sitzplan. Bis zu 90 Personen finden einen Platz und können auf der Tanzfläche schwofen. Von Buffet über Menü bis zu Pizza aus dem fest installierten Pizzaofen ist in Sachen Catering alles möglich. Und natürlich gibt es eine ordentliche Beschallungsanlage, um eure Feten in Gang zu bringen.







EVENTRÄUME

BOVEN7

Boven 7 ist unsere größte Eventlocation und hat Platz für viele Gäste. Mit drin: tolle Aussicht, verdunkelbare Fenster, fest installierte Beschallungsanlage, eine Bar sowie einen oder mehrere große Screens.

- Fläche: 350 m²
- Länge 22 m
- Breite: 16 m
- Eigene Bar
- Bis zu 150 Sitzplätze
- Beschallungsanlage mit Mikrofon



Mehr Infos?

Hier findet ihr unsere
[Bestahlungsmöglichkeiten](#) →



John & Will #7 / FACTSHEET

MEETINGRÄUME

EEN, TWEE & DREE

Im Erdgeschoss findet ihr unsere kleinen Meetingräume Een, Twee und Dree. Zwei dieser Räume haben einen langen Baumkantentisch und fest installierte Screens. Der dritte ist mit seinem mobilen Screen wandelbar in Sachen Bestuhlung.

EEN

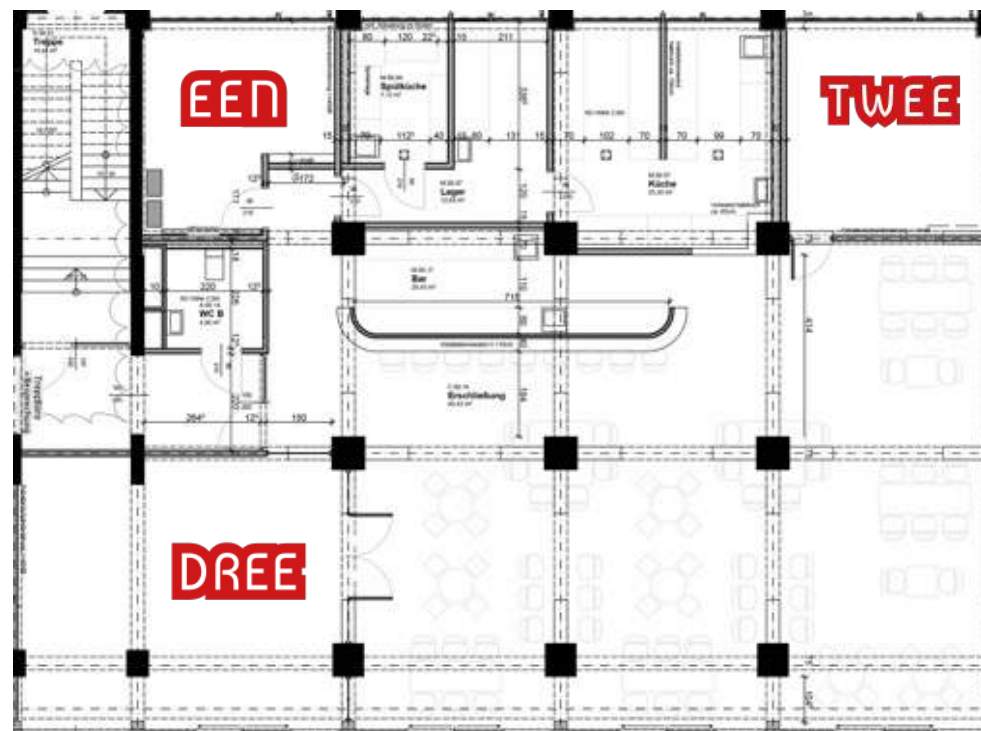
Für bis zu 6 Personen, 19 m²

TWEE

Für bis zu 12 Personen, 23 m²

DREE

Für bis zu 26 Personen, 45 m²



EEN

stuuv een
meeting room 1



TWEE



DREE

stuuv dree
meeting room 3

ESSEN & TRINKEN

Eine der wichtigsten Fragen jeder Eventplanung: Was gibt es zu essen? Das John & Will ist umzingelt von spannender Gastronomie, aus der ihr wählen könnt. Wir reservieren euch die Plätze in den Restaurants oder bringen euch das Catering direkt in den Meetingraum.



[vitaminlager.de](https://www.vitaminlager.de) →



[ziomanu.de](https://www.ziomanu.de) →



[hopfenfaenger.de](https://www.hopfenfaenger.de) →

WESERBLICK

aus allen Zimmern.

Hier findet ihr unsere
[Zimmerkategorien](#) →

AUSSTATTUNG

GANZTAGESPAUSCHALE:

- Raummiete inkl. modernster Technik
- Tagungsgetränke
- zwei Kaffeepausen
- Lunch

ab
96,50€

HALBTAGESPAUSCHALE:

- Raummiete inkl. modernster Technik
- Tagungsgetränke
- eine Kaffeepause
- Lunch

ab
86,50€

Unsere Event-Räume könnt ihr auch stundenweise mieten.



A photograph of a group of people in a bar or lobby setting, holding glasses of beer. The focus is on the hands and glasses in the foreground, with a blurred background showing other people and a window. A large red circle is overlaid on the right side of the image, containing text.

FEIERABEND

Den Absacker nach der
Veranstaltung servieren wir euch in
der Barception in unserer Lobby.

An aerial photograph of a harbor. On the right, a large, long, reddish-brown cargo ship is docked. In the center, a small speedboat is moving across the water, leaving a white wake. On the left, there is a pier with various structures, including a building with a flat roof and some outdoor seating areas. A large red circle is overlaid on the left side of the image, containing contact information.

KONTAKT

Auf der Muggenburg 50
28217 Bremen, Deutschland

+49 (0)421 - 427 68 00
event@johnandwill-hotel.com